

**Los geht's! Wir
machen die Stadt
sauber! Bist du
dabei?**



Was ist eigentlich #cleanffm?



Was ist eigentlich Müll?
Müll ist alles was wir
wegwerfen wollen.

#cleanffm ist ein Name, der genau beschreibt, was wir tun: „clean“ ist Englisch und bedeutet sauber. „ffm“ ist die Abkürzung für Frankfurt am Main. Und das Rautezeichen **#** zeigt an, dass cleanffm bei Instagram und Facebook ist. **#cleanffm** möchte also Frankfurt sauber halten.

Alle können mithelfen! Wir müssen nur unseren Müll in die Abfalleimer werfen und nicht auf die Straße oder auf die Wiese. Dafür hat **#cleanffm** auch überall in der Stadt grüne Mülleimer aufgestellt. Die kann jeder schnell finden.

Auf den Abfallkörben findest du immer einen „Clean Fact“, also eine Sauberkeitsinfo.

Aufgabe 1

Nenne drei Beispiele für Müll und zeichne den Müll, den du am wenigsten magst!

Aufgabe 2

In welche Tonne gehört der Müll? Zeichne Pfeile ein.

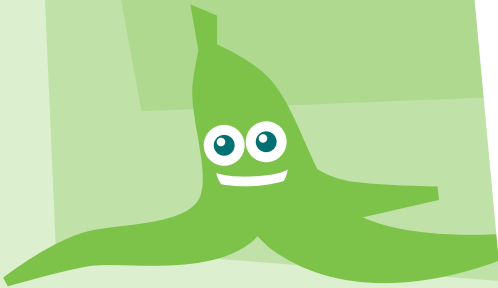


Was bedeutet „Zersetzung“?

Leider löst sich der meiste Abfall nicht einfach auf. Müll zerfällt mit der Zeit in viele kleine Teile, sodass es scheint, als wäre er nicht mehr da. Das ist er aber dann immer noch.



Eine Bananenschale wiederum fängt an zu schimmeln und wird langsam von Bakterien aufgeessen. Wenn das passiert, dann nennt man das „Zersetzung“. Wie schnell Müll zerfällt oder wie schnell er sich zersetzt, kommt darauf an, woraus er besteht.



Aufgabe 3

Wie lange braucht der Müll, um sich zu zersetzen?
Es bleiben immer kleine Kunststoffteilchen übrig.
Diese Teilchen nennt man Mikroplastik.

100 Jahre, 3 Jahre, 5 Jahre, 1.000 Jahre,
4.000 Jahre, 40 Jahre, 6 Monate, 3 Monate

Plastikflasche



Gurkenglas

Joghurtbecher



Apfelreste

Bananenschale



Papiertaschentuch



Blechdose

Wie lange lebt unser Müll weiter?



CLEAN FACT #3

„Ein Kinderspiel! Wusstest du, dass mit dem Geld, das die Stadt jährlich für die Müllentsorgung ausgibt, zwanzig Kinderspielplätze erneuert werden könnten?“








Aufgabe 4

Hilf Cleany und Fessie, den Weg zu ihren Müllautos zu finden:



Wie kannst du bei #cleanffm mitmachen?

Es ist ganz einfach:

- Wenn du unterwegs bist, dann wirf' deinen Müll immer in einen  .
- Iss dein Essen lieber aus der Brotdose statt aus einer Pappschachtel.
- Wenn du mit deinem  rausgehst, sammle den Hundekacke  auf.
- Erzähle deinen Freunden von #cleanffm und warum das  ist.
- Sag' deinen  , sie sollen ihren Müll nicht auf den Spielplatz werfen.

Wer ist die FES?

FES ist die Abkürzung für „Frankfurter Entsorgungs- und Service GmbH“. Die FES kümmert sich um die Müllentsorgung und die Stadtreinigung in Frankfurt. Das heißt, wir leeren alle Mülltonnen, die vor eurem Haus stehen und holen auch den bereitgestellten Sperrmüll ab. Wir reinigen alle Straßen, Plätze und Gehwege und leeren die dort aufgehängten Papierkörbe. Im Winter sorgen wir bei Eis und Schnee für sichere Straßen.

Aufgabe 5

Was sind die Aufgaben der FES? Kreuze alle richtigen Antworten an.

- Alle Straßen, Wege und Plätze mit der Kehrmaschine reinigen
- Bei dir zu Hause die Fenster und die Toiletten putzen
- Alle Papierkörbe ausleeren, die in der Stadt aufgehängt sind
- In deinem Garten den Rasen mähen und die Bäume schneiden
- Die grünen, gelben, grauen und braunen Mülltonnen vor deinem Haus leeren
- Die Müllbeutel aus deiner Wohnung nach draußen bringen und in die Mülltonne werfen
- An der Straße bereitgestellten Sperrmüll abholen
- Im Winter den Schnee von der Straße schieben und die Straßen streuen
- Die Reifen von deinem Fahrrad aufpumpen



Fessie, der schlaue Müldrache der FES

Fessie ist immer im Einsatz und hilft den Männern und Frauen von der Stadtreinigung und der Müllabfuhr bei ihrer Arbeit.

Aufgabe 6

Was macht Fessie hier? Verbinde die Zahlen in der richtigen Reihenfolge und male das Bild bunt aus.



Der Fuhrpark der FES

Die Aufgaben der FES sind vielfältig. Darum setzt die FES auch viele verschiedene Fahrzeuge ein.

Aufgabe 7

Hier findest du neun Fahrzeuge mit ihren Aufgaben. Ordne die Fahrzeuge den Bildern zu.



- Sperrmüllfahrzeug:** Damit holen wir den Sperrmüll ab.
- Greifwagen:** Mit dem Greifer kann man z. B. Laubberge ganz schnell aufladen.
- Hochdruckspüler:** Mit den langen Schläuchen reinigen wir Kanäle.
- Papierkorbleerer:** Darin landet der Müll aus den Papierkörben, die am Straßenrand hängen.
- Schadstoffmobil:** Hier können alle gefährlichen und giftigen Schadstoffe abgegeben werden.
- Seitenlader:** Die Leerung der Mülltonnen erfolgt von der Seite.
- Kleinkehrmaschine:** Reinigt kleinere Straßen, Gehwege und Plätze.
- Winterdienstfahrzeug:** Räumt den Schnee von der Straße und streut Salz und Splitt.
- Kehrriechtsammelwagen (Kesawa):** Bringt die Mannschaft der Straßenreinigung zum Einsatzort. Auf der Ladefläche hinten ist Platz für Besen und Geräte.

