



**Kunststoffgehäuse**



**Kamera**



**SIM-Karte**




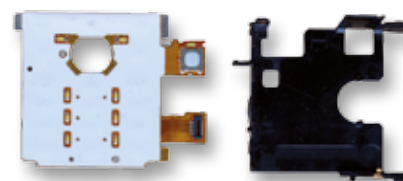
**Tastatur**

**In den Leiterplatten befindet sich ein Großteil der Metalle. Diese sind die wertvollsten Teile des Handys.**

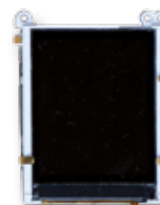


Leiterplatte (Unterseite):

- Gold
- Kobalt
- Koltan
- Kupfer
- Lithium
- Palladium
- Platin
- Silber
- Zinn
-  Arsen
- Blei



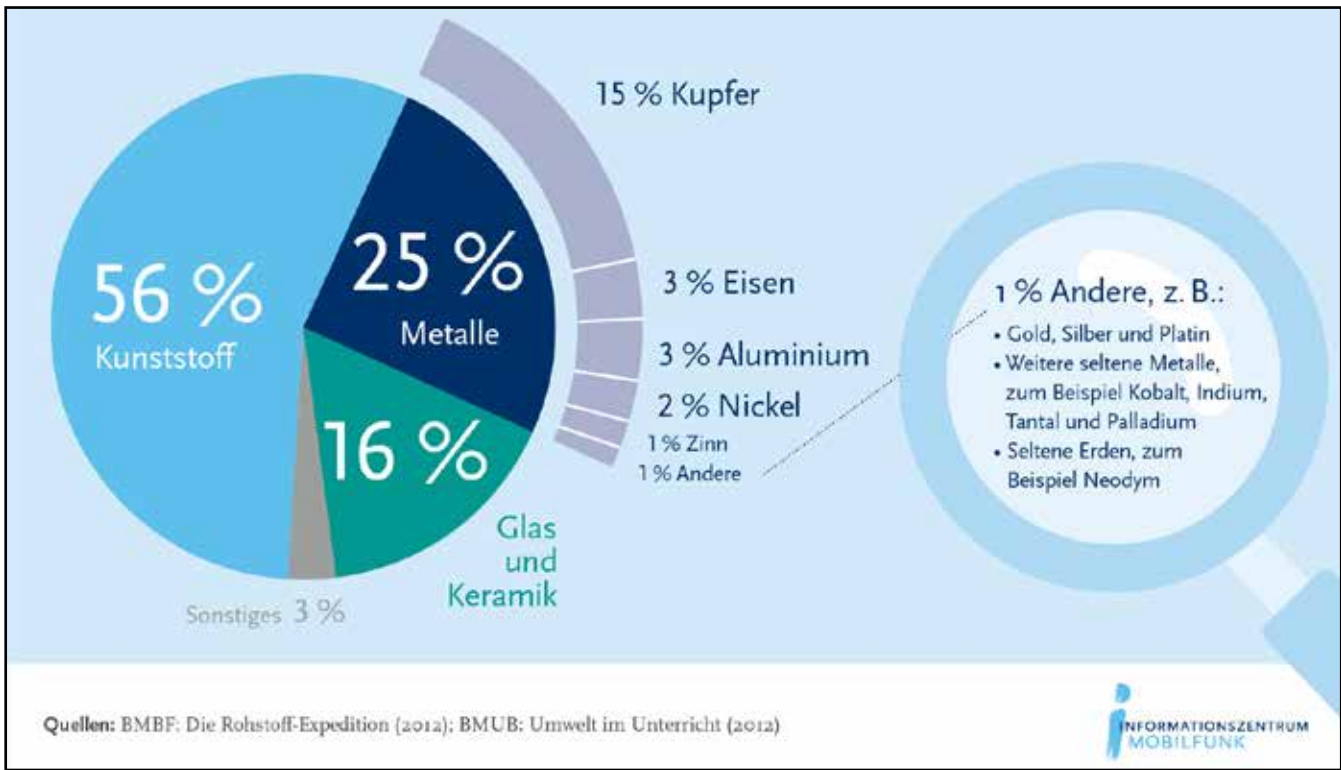
**Tastatur, Unterseite**



**Display**



**Akku**



1. Schau dir die Grafik an und liste hier auf, woraus ein Handy besteht.



_____ %	_____
_____ %	_____
_____ %	_____
_____ %	_____
_____ %	_____
_____ %	_____
_____ %	_____
_____ %	_____
_____ %	_____
_____ %	_____

2. Kreuze in der Grafik die Metalle an, die in der Leiterplatte vorkommen.

Löse das Worträtsel. In ihm stecken die Bestandteile und Inhaltsstoffe eines Handys in senkrechter, waagrechter und diagonaler Schreibweise. Umkreise die Wörter im Gitter und liste sie unten auf. Du kannst dabei das Bild mit dem auseinandergebauten Handy und die Grafik „Inhaltsstoffe“ zur Hilfe nehmen.



H	U	N	X	O	L	U	R	D	I	L	T	I	N	E	T	R
F	E	H	D	R	N	K	E	R	M	E	L	I	H	N	D	E
U	I	C	E	E	I	R	R	H	T	I	T	G	E	D	I	A
S	N	S	R	M	I	H	T	I	E	T	K	A	O	E	E	N
E	K	R	A	N	E	Ö	K	T	R	E	T	T	S	L	S	D
T	A	R	T	A	S	T	A	T	U	R	U	L	O	A	D	U
R	E	V	E	U	I	W	M	I	R	P	M	S	A	F	S	R
K	I	M	C	D	H	M	E	T	A	L	L	E	S	M	O	Y
W	M	U	K	N	R	E	R	M	R	A	E	E	E	U	U	N
S	W	Z	E	U	E	T	A	E	E	T	R	I	D	N	N	L
E	H	N	I	S	I	H	A	I	I	T	H	G	I	T	T	I
D	R	N	S	I	M	K	A	R	T	E	I	N	S	T	K	D
E	S	A	H	S	N	C	N	S	N	A	S	E	P	E	E	E
N	K	U	N	S	T	S	T	O	F	F	E	S	L	I	L	Ä
N	T	M	S	E	E	I	T	D	K	N	N	M	A	K	K	U
I	E	E	O	I	N	W	E	N	A	D	E	O	Y	Ä	A	N
S	N	N	H	L	B	R	E	U	M	Y	G	R	D	M	R	G

Schreibe die zehn Begriffe auf:

- |           |            |
|-----------|------------|
| 1.) _____ | 6.) _____  |
| 2.) _____ | 7.) _____  |
| 3.) _____ | 8.) _____  |
| 4.) _____ | 9.) _____  |
| 5.) _____ | 10.) _____ |

Leiterplatte; Keramik; Tastatur; Kamera; Kunststoff; SIMKarte; Metalle; Display; Akku; Gold